

Kurz-Vita Katrin Loose

geb. 1960 malerische Tätigkeit seit frühester Jugend, verheiratet, drei Kinder
1979 Abitur
1980-85 Studium der Kulturpädagogik, Lehramt für Grund- und Hauptschulen
ab 1987 Lehrtätigkeit
autodidaktische Auseinandersetzung mit der Fotografie, Aquarellmalerei
Teilnahme an verschiedenen Malgruppen, Acrylmalerei
Weiterbildung in verschiedensten Techniken
2007/2008 Teilnehmerin der Atelierreise des Vereins Pädiko, u.a. Weiterbildung bei Prof. Peter Nagel, Volker Altenhof, Jan Leseberg
Zertifikat Kunstpädagogische Fachkraft
Studium an der Kunstschule Blankenese
Studio in der FRISE, Künstlerhaus Altona bei Doris Schneider

Ausstellungen

2007 Haus der Kirche, Harburg
2009 Katharina-von-Bora-Haus, Pinneberg
2009 Abschlussausstellung Atelierreise, Haus Samain, Loose/Eckernförde
2010 Kirchenkreis HH-West/Südholstein, 'Dialog mit Steinen'
2010 Sozial-Café Pino, Pinneberg, 'Seh-Stücke und mehr'
2010 SICHT WEISEN, Gemeinschaftsausstellung mit Patrizia Held, Offenes Atelier Quickborn

Kontakt

Katrin Loose
Telefon 04101/34 53 1
loose.ellerbek@freenet.de
www.looseart.meinatelier.de



Kurz-Vita Patrizia Held

geb. 1960 verheiratet, eine Tochter, wohnhaft in Elmshorn
1980-86 Literatur-Studium in Hamburg; Magister Artium
1990-2010 Redakteurin (Text und Foto)
seit 2010 Dozentin von Kreativschreib- und Biographie-Seminaren
Künstlerische Weiterbildung: Selbststudium der Fotografie seit der Jugend
Fotoseminare bei Prof. Jochen Blume und bei der Fotosofin Gagel
Seminar „Digitale Fotografie und Malerei“, Rainer Kaiser, Kunstakademie Bad Reichenhall
Tanzunterricht (Jazz, Modern, Ballett, Flamenco)
kreative Schreibseminare

Ausstellungen

2007 Fotoausstellung (Thema Rhythmik), Raum für Musik und Bewegung, Elmshorn
2008 Gemeinschafts-Ausstellung „Entdeckungen“ (Malerei und Foto), Paradies Gartengalerie, Elmshorn
2009 Regionalschau der Künstlergilde Pinneberg, Drostei Pinneberg
2009/2010 Einzelausstellung „Fundstücke“ in der AWO-Wohnpflege und im Wendepunkt Elmshorn
2010 Ausstellung „Sicht-Weisen“ mit Katrin Loose im Offenen Atelier Quickborn
2010 Einzelausstellung im Cafe Auszeit, Elmshorn
Außerdem
2008 Motiv im Jahreskalender der Deutschen Alzheimer Gesellschaft
2009 Postkarten-Kollektion mit 14 Motiven

Kontakt

Patrizia Held
Roggenweg 17
25337 Elmshorn
Tel. 04121 24522
www.patriziaheld.de



Patrizia Held – Fotoarbeiten 22.8. - 21.10.2011 Katrin Loose – Malerei



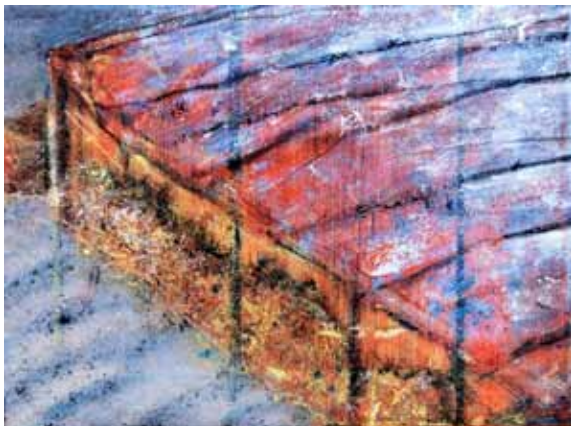
SICHT WEISEN





Vom 22. August bis 21. Oktober präsentiert der Schleswig-Holsteinische Landtag in den Fluren vor und im Amtszimmer des Landtagspräsidenten eine Ausstellung mit dem Titel ‚SICHT WEISEN‘ der Pinneberger Künstlerin Katrin Loose und der Elmshorner Foto-Art-Grafin Patrizia Held. Es ist bereits die sechste Ausstellung einer Reihe, in der Künstlerinnen und Künstler aus den elf Landkreisen und vier kreisfreien Städten Schleswig-Holsteins vorgestellt werden. Mit Katrin Loose und Patrizia Held stellen sich zwei Künstlerinnen aus dem Kreis Pinneberg vor.

Die beiden Künstlerinnen zeigen ihre unterschiedlichen Sichtweisen. Während die Kulturpädagogin Katrin Loose malerisch in einen Dialog mit der Natur tritt, „malt“ die Journalistin Patrizia Held ihre Bilder mit der Fotokamera. Beide fordern den Betrachter auf, den gewohnten Blickwinkel zu verändern, um zu neuen Sichtweisen zu gelangen.



Patrizia Held - Arbeitsweise

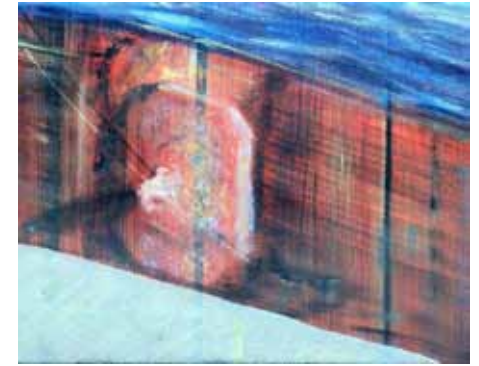
Die Fotomotive spiegeln meine individuelle Wahrnehmung wider. Der Fokus richtet sich dabei stets auf eine neue Wahrnehmung der Umgebung - so erscheint eine Fotografie mitunter wie ein Gemälde. Grafische Linien stellen sich durch Schatten ein und schaffen eine eigene Ästhetik. Die Farbe Rot wird mit dem Objektiv „gemalt“ und erscheint flächig oder als dicke Linie. Durch Bewegungsunschärfe fließen Menschen und ihre Umgebung ineinander. In jedem Fall entstehen neue Kompositionen. Die Übergänge von Fotografie und Malerei verwischen. Strukturen werden sichtbar, die an Pinselstriche und malerische Idiome erinnern.

Durch die Abstraktion konkreter Motive wird der Betrachter irritiert und aufgefordert, gewohnte Bahnen zu verlassen, sich auf Neues einzulassen.

Auch durch die Unschärfe wird der Betrachter provoziert: Er muss genauer hinschauen, sich konzentrieren. Unschärfe bedeutet Flüchtigkeit des Augenblicks sowie die Dynamik des Alltags. Die Ästhetik des Alltags wird eingefangen, durch Unschärfe werden neue Konturen akzentuiert.

Ich verändere meine digitalen Fotos am PC nicht wesentlich – ich nutze mehr die klassischen Dunkelkammertricks: Ausschnittvergrößerung, Verstärkung von Licht und Schatten, manchmal Einfärbung.

Landeshaus, Düsternbrooker Weg 70, Kiel
22. August bis 21. Oktober 2011
Montag bis Freitag, 10 bis 16 Uhr
Bitte melden Sie sich in der Pfortnerei an.
Ein gültiger Personalausweis ist mitzuführen.



Katrin Loose - Arbeitsweise

Ausgehend von eigenen Landschaftsfotografien setze ich Momentaufnahmen, Lichtstimmungen, oft unbedeutend erscheinende Details in Malerei um. Eine gewisse Abstraktion ergibt sich dabei durch die z.T. sehr kleinen Ausschnitte, die ich mit dem Makro-Objektiv wähle. Bei näherer Betrachtung der Bilder erschließt sich aber Wiedererkennbares, Bekanntes neben der reinen Farbspielerei. So bleiben die Bilder immer auf einem Grat zwischen Abstraktion und realer Abbildung und lassen viel Interpretationsspielraum.

Neben der Acrylmalerei arbeite ich meist mit Tempera, die Basis bildet oft eine Mischung aus Marmor- und Schlämmeerde, in der eine Oberflächenstrukturierung und Bildaufteilung stattgefunden hat. Die Farben benutze ich von sehr wässrig bis pastos, ich verwende neben Pinseln und Spachteln auch Folien, Schwämme, Rollen und verschiedene Arten von Druckstöcken.

Thematisch zeigen die Bilder Landschaftsausschnitte von Stein bis Holz, von Wasser bis Eis.

